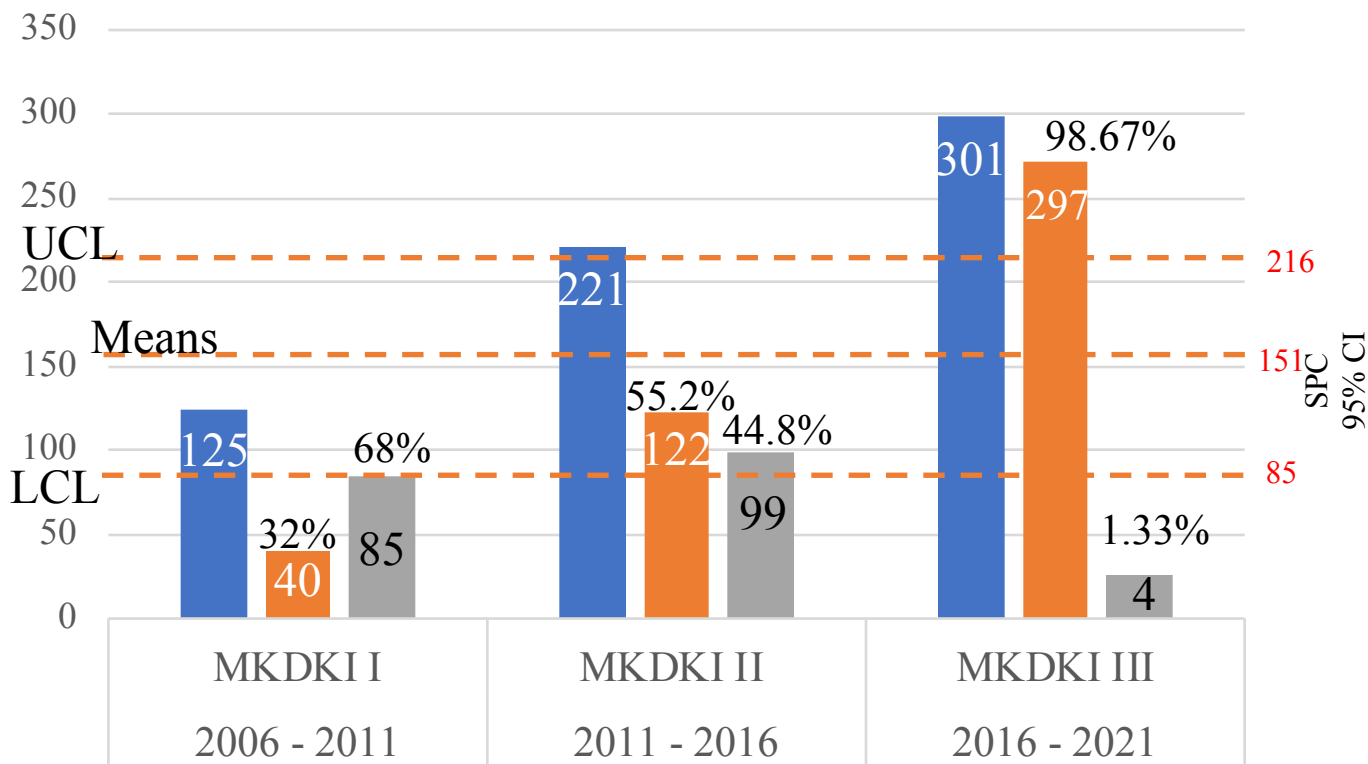


# MKDKI Periode I s/d III (2006 s/d 31 Desember 2021)

Tahun	2006 - 2011	2011 - 2016	2016 - 2021
Periode	MKDKI I	MKDKI II	MKDKI III
Kasus	125	221	301
Selesai	40	122	297
%	32	55.2	98.67
Sisa	85	99	4
%	68	44.8	1.33

## PERBANDINGAN KINERJA MKDKI 2006 - 2021



**Catatan:** ■ Kasus ■ Selesai ■ Sisa

Sisa adalah jumlah kasus pengaduan yang masih berproses dan dilimpahkan kepada MKDKI periode berikutnya.

# MONITORING INDEKS PENGADUAN (IP)

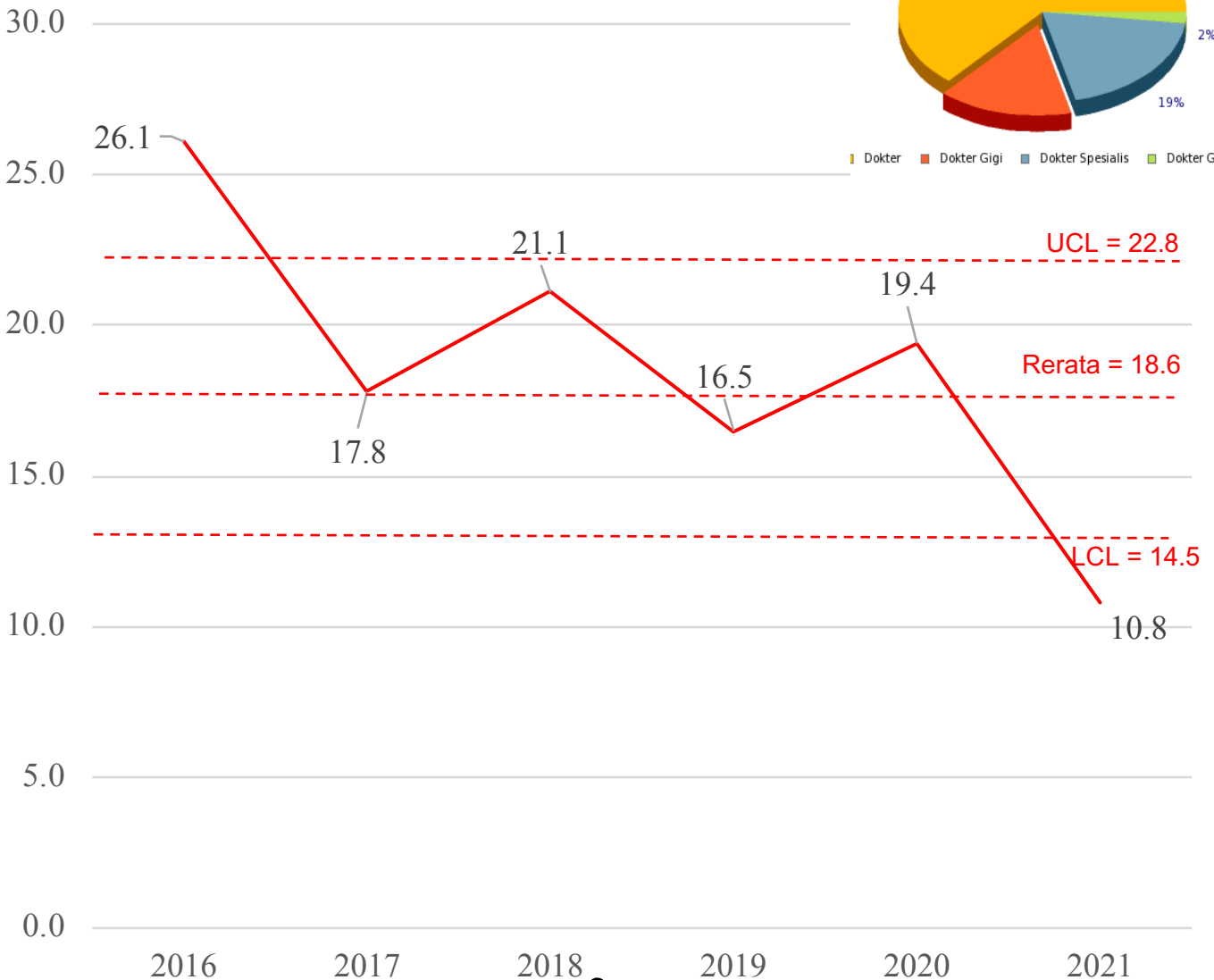
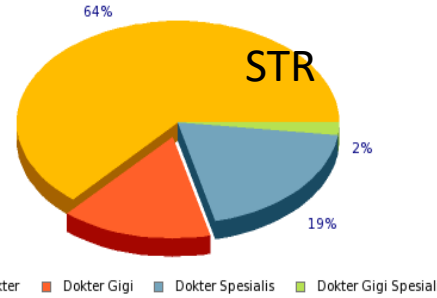
## MKDKI 2016 s/d 31 DESEMBER 2021

*Statistics Process Control (SPC)*

95% CI = Mean  $\pm$  2 SE

	2016	2017	2018	2019	2020	2021	Jumlah	Rerata	2SE	UCL	LCL
Jumlah STR	149432	168505	184902	199449	211162	221801					
Pengaduan	39	30	39	33	41	24	206	34			
IP (1/100 000)	26.1	17.8	21.1	16.5	19.4	10.8		18.6	4.1	22.8	14.5

Indeks Pengaduan IP (1/100 000)

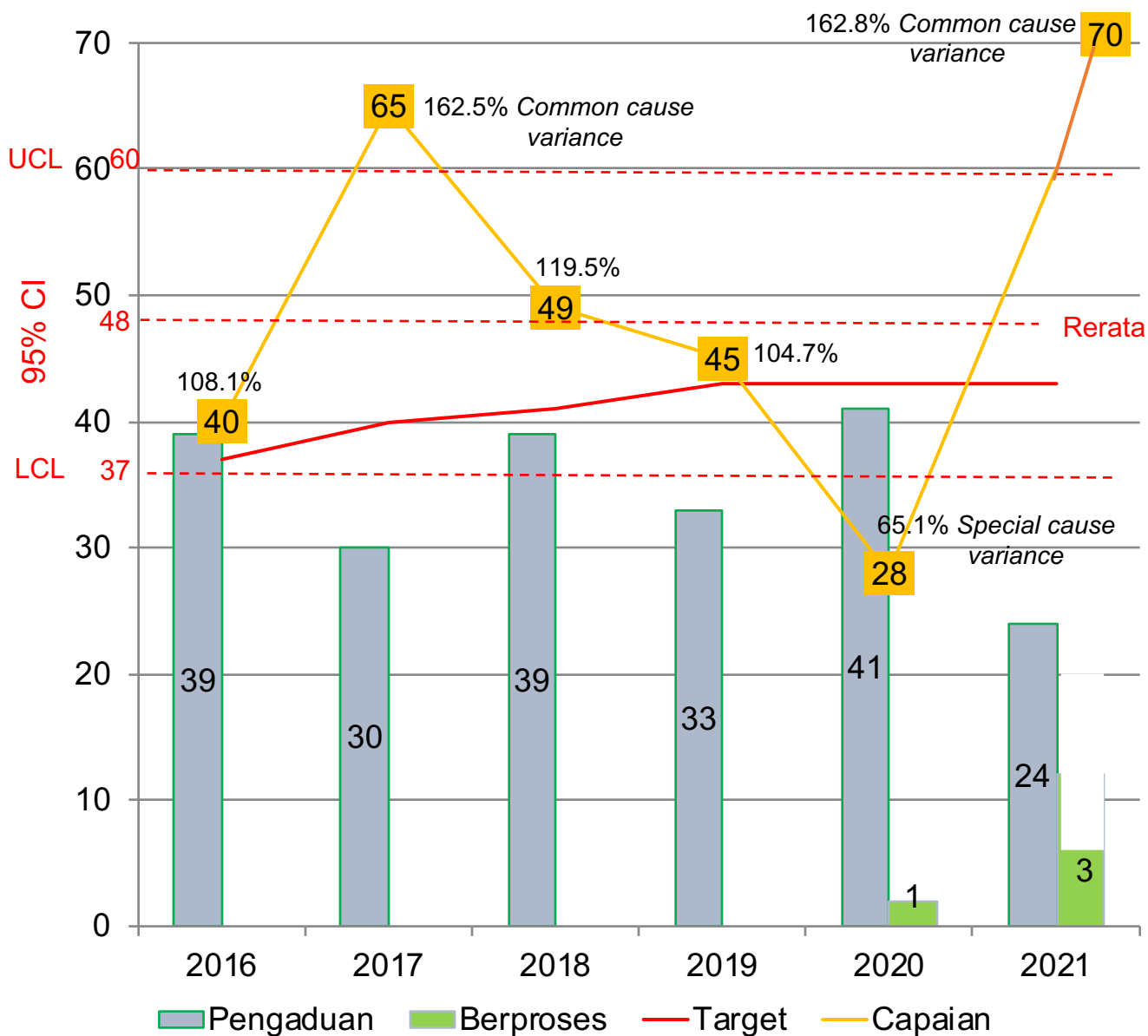


# MONITORING KINERJA [MKDKI 2016 s/d 31 DESEMBER 2021](#)

## Statistics Process Control (SPC)

$$95\% \text{ CI} = \text{Mean} \pm 2 \text{ SE}$$

	2016	2017	2018	2019	2020	2021	Jumlah	%	Rerata
Target	37	40	41	43	43	43			
Capaian	40	65	49	45	28	70	297	98.34	48
%	108.1	162.5	119.5	104.7	65.1	162.8			121
Pengaduan	39	30	39	33	41	24	206		34
Berproses	0	0	0	0	1	3	4	1.33	



## **Kesimpulan:**

**Kinerja MKDKI III** dari periode 15 Juli 2016 s/d 31 Desember 2021:

1. Jumlah Penanganan Kasus Pengaduan (N) = **301**
2. Selesai ( $n_1$ ) = **297/301 (98.67%)**, Sisa Berproses ( $n_2$ ) = **4/301 (1.33%)**
3. Jumlah PTUN = **3/297 (1.01%)** & MA=1 seluruhnya sesuai Putusan MKDKI
4. Capaian Target tahun **2021 = 70/43 (162.8%)**
5. Indeks Pengaduan IP (1/100 000) rentang 95% CI (*Confidence Interval*) = Means  $\pm$  2SE = **18.6  $\pm$  4.1**

## **Tindak Lanjut:**

1. Finalisasi Rencana Aksi Kegiatan (RAK) Januari s/d Maret 2022.
2. Kegiatan Persidangan MKDKI mulai tanggal 12 Januari 2022.

Jakarta, 31 Desember 2021

Ketua MKDKI

Dody Firmanda