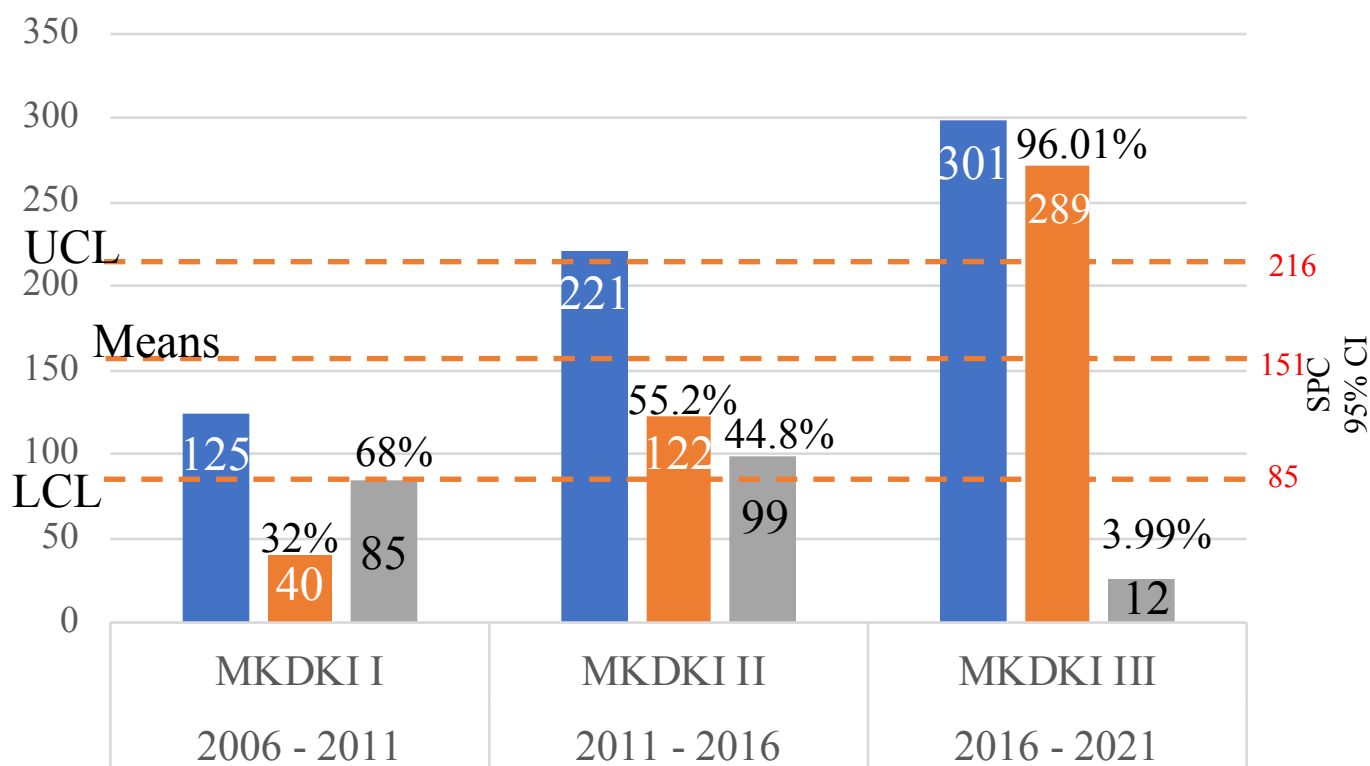


# MKDKI Periode I s/d III (2006 s/d 31 Oktober 2021)

Tahun	2006 - 2011	2011 - 2016	2016 - 2021
Periode	MKDKI I	MKDKI II	MKDKI III
Kasus	125	221	301
Selesai	40	122	289
%	32	55.2	96.01
Sisa	85	99	12
%	68	44.8	3.99

## PERBANDINGAN KINERJA MKDKI 2006 - 2021



### Catatan:

■ Kasus ■ Selesai ■ Sisa

Sisa adalah jumlah kasus pengaduan yang masih berproses dan dilimpahkan kepada MKDKI periode berikutnya.

# MONITORING INDEKS PENGADUAN (IP)

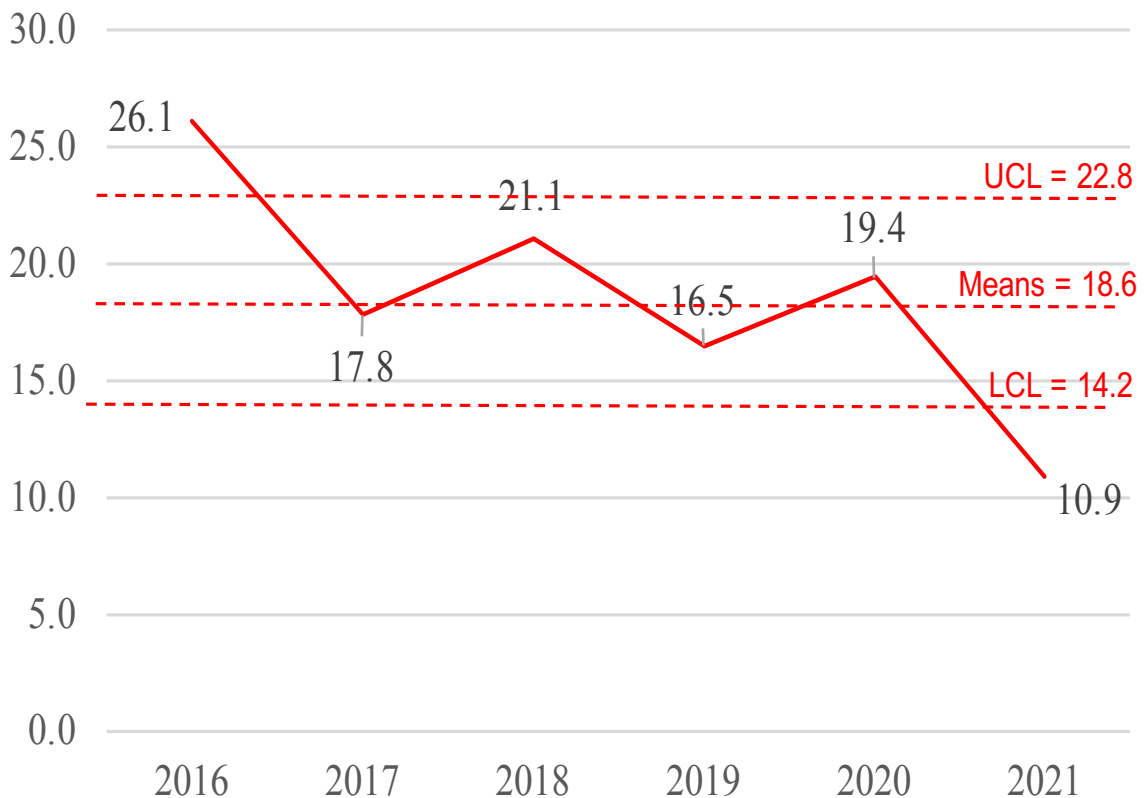
MKDKI 2016 s/d 31 OKTOBER 2021

*Statistics Process Control (SPC)*

95% CI = Mean  $\pm$  2 SE

	2016	2017	2018	2019	2020	2021	Rerata	SE
Jumlah STR	149 432	168 505	184 902	199 449	211 162	219 849		
Pengaduan	39	30	39	33	41	24		
IP (1/100 000)	26.1	17.8	21.1	16.5	19.4	10.9	18.6	2.1

Indeks Pengaduan IP (1/100 000)

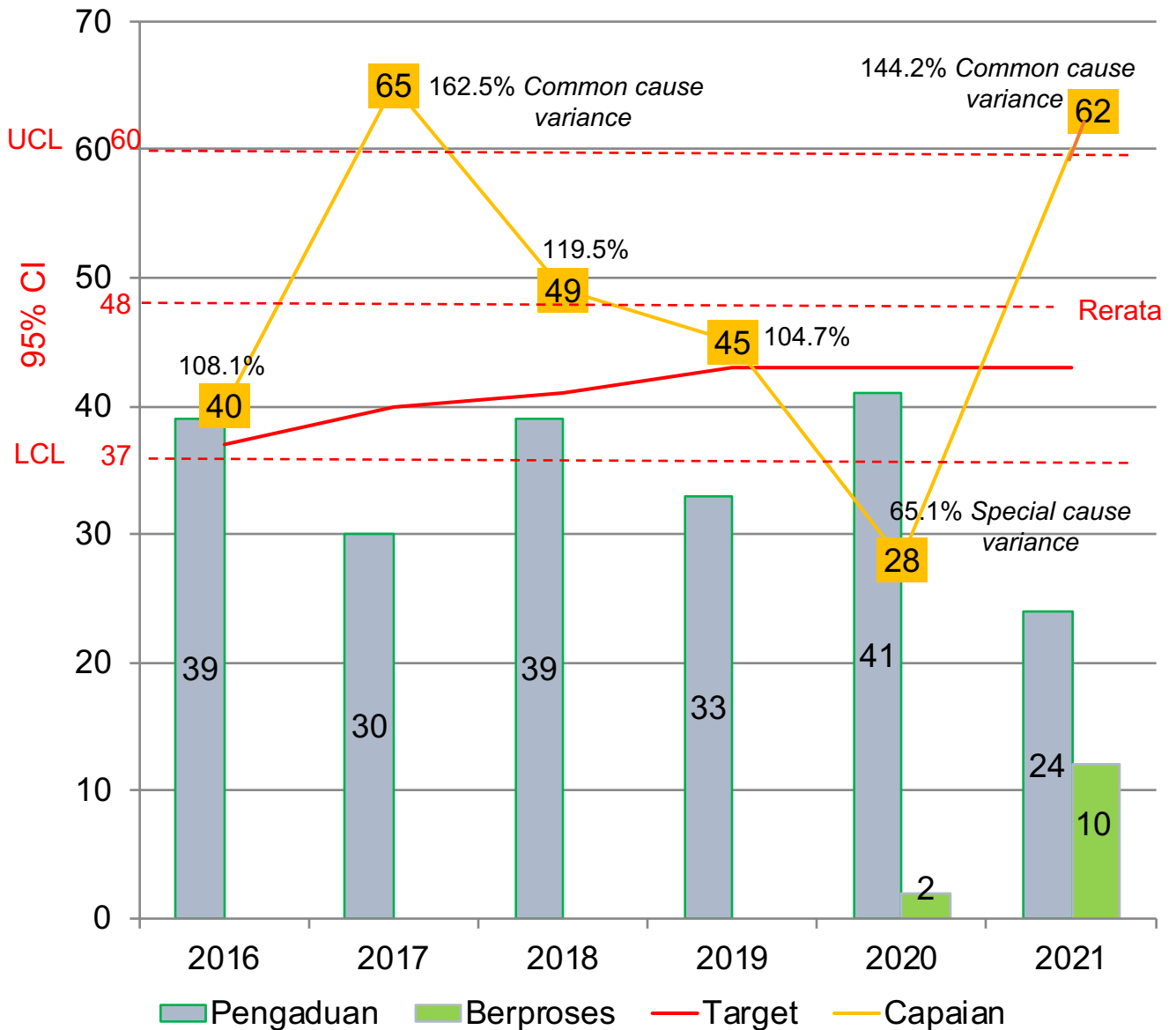


# MONITORING KINERJA [MKDKI 2016 s/d 31 OKTOBER 2021](#)

## Statistics Process Control (SPC)

$$95\% \text{ CI} = \text{Mean} \pm 2 \text{ SE}$$

	2016	2017	2018	2019	2020	2021	Jumlah	%	Rerata
Target	37	40	41	43	43	43			
Capaian	40	65	49	45	28	62	289	96.01	48
%	108.1	162.5	119.5	104.7	65.1	144.2			117
Pengaduan	39	30	39	33	41	24	206		34
Berproses	0	0	0	0	2	10	12	3.99	



## **Kesimpulan:**

**Kinerja MKDKI III** dari periode 15 Juli 2016 s/d 31 Oktober 2021:

1. Jumlah Penanganan Kasus Pengaduan (N) = **301**
2. Selesai ( $n_1$ ) = **289/301 (96.01%)**, Sisa Berproses ( $n_2$ ) = **12/301 (3.99%)**
3. Jumlah PTUN = **3/289 (1.04%)** & MA=1 seluruhnya sesuai Putusan MKDKI
4. Capaian Target tahun **2021 = 62/43 (144.2%)**
5. Indeks Pengaduan IP (1/100 000) rentang 95% CI (*Confidence Interval*) = Means  $\pm$  2SE = **18.6  $\pm$  4.2**

**Tindak Lanjut:** melaksanakan kegiatan sesuai

1. [Rencana Aksi Kegiatan \(RAK\) November 2021](#)
2. [Rencana Aksi Kegiatan \(RAK\) Desember 2021](#)

Jakarta, 03 November 2021

[Ketua MKDKI](#)

Dody Firmanda