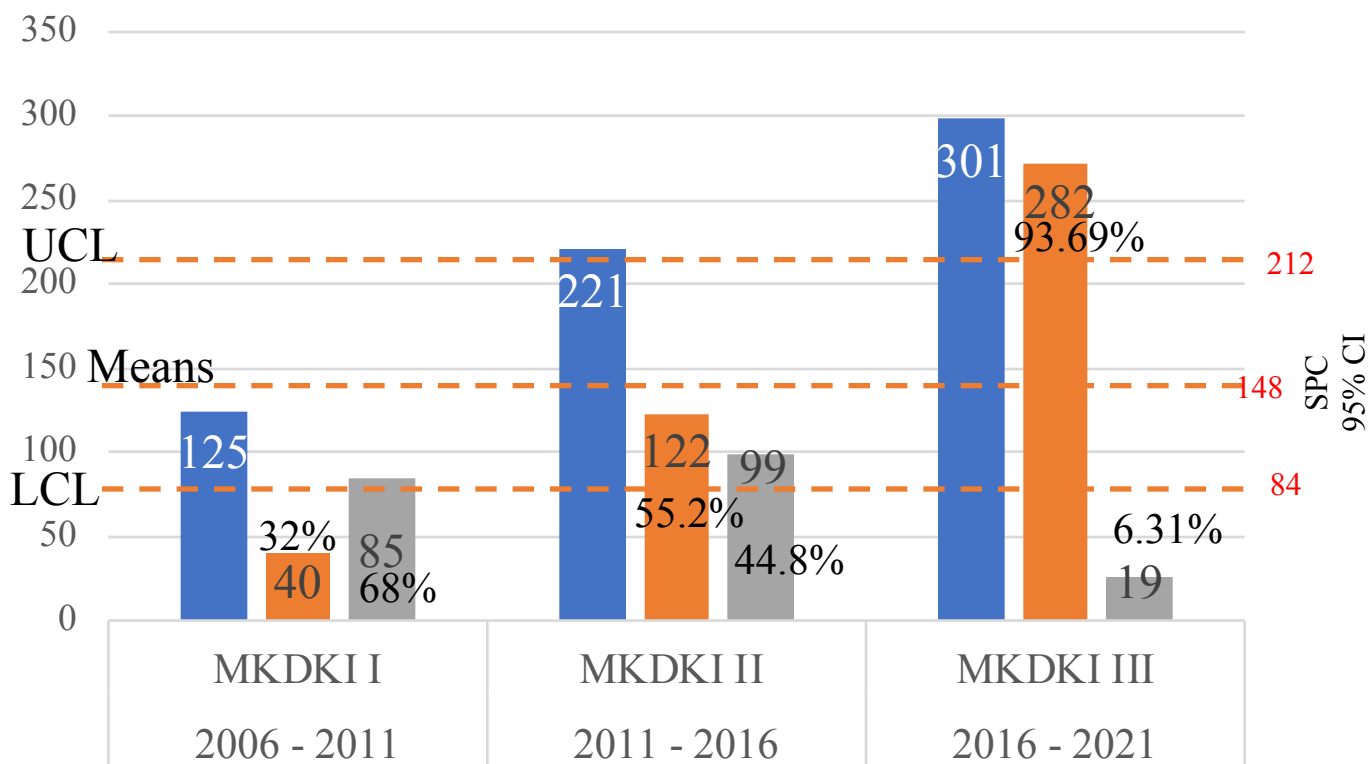


# MKDKI Periode I s/d III (2006 s/d 06 Oktober 2021)

Tahun	2006 - 2011	2011 - 2016	2016 - 2021
Periode	MKDKI I	MKDKI II	MKDKI III
Kasus	125	221	301
Selesai	40	122	282
%	32	55.2	93.69
Sisa	85	99	19
%	68	44.8	6.31

## PERBANDINGAN KINERJA MKDKI 2006 - 2021



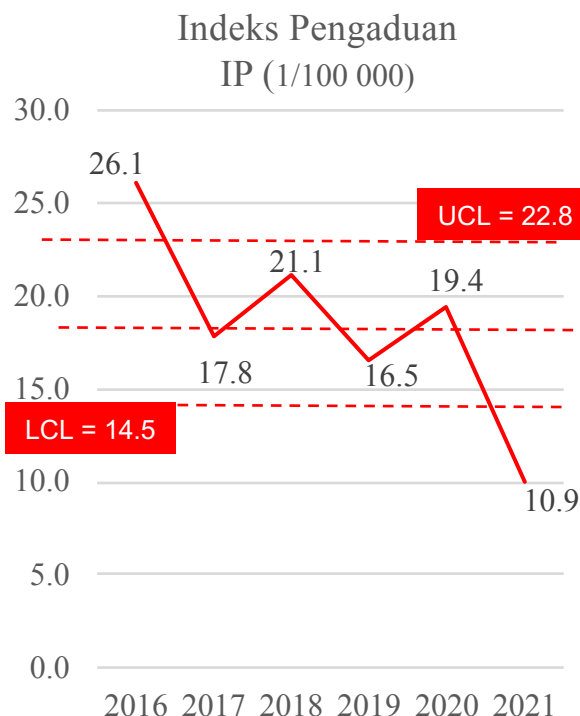
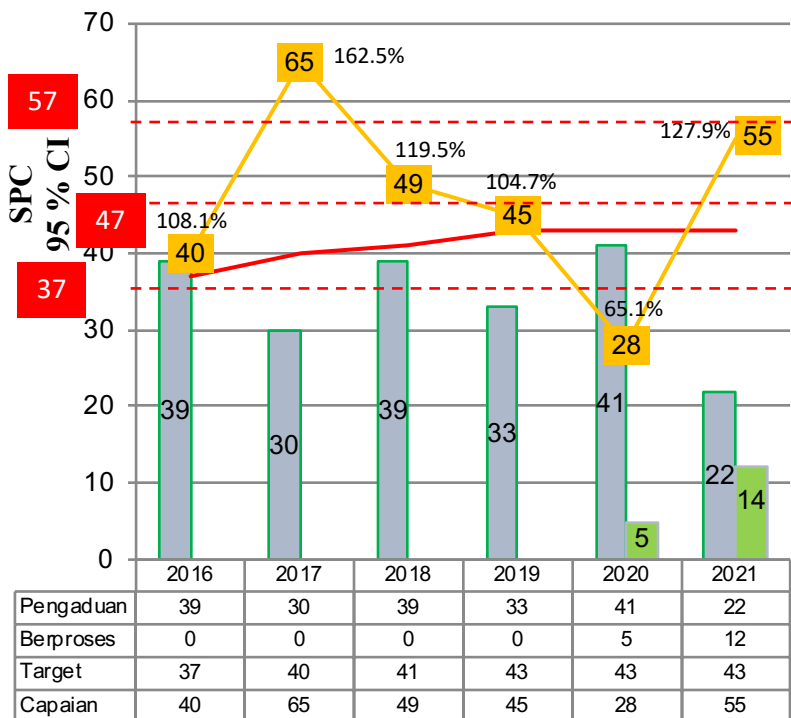
### Catatan:

■ Kasus ■ Selesai ■ Sisa

Sisa adalah jumlah kasus pengaduan yang masih berproses dan dilimpahkan kepada MKDKI periode berikutnya.

# LAPORAN KINERJA MKDKI 15 JULI 2016 s/d 06 OKTOBER 2021

	2016	2017	2018	2019	2020	2021	Jumlah	%	Rerata	2SE	UCL	LCL
Target	37	40	41	43	43	43						
Capaian	40	65	49	45	28	55	282	93.69	47	10	57	37
	% 108.1	162.5	119.5	104.7	65.1	127.9			115			
Pengaduan	39	30	39	33	41	24	206		34			
Berproses	0	0	0	0	5	14	19	6.31				
Jumlah STR	149432	168505	184902	199449	211162	219849						
IP (1/100 000)	26.1	17.8	21.1	16.5	19.4	10.9			18.5	4.3	22.8	14.5



## Kesimpulan:

- MKDKI III dari periode 15 Juli 2016 s/d 06 Oktober 2021:
  - Jumlah Penanganan Kasus Pengaduan (N) = **301**
  - Selesai ( $n_1$ ) = **282/301 (93.69%)**, Sisa Berproses ( $n_2$ ) = **19/301 (6.31%)**
  - Jumlah PTUN = **3/282 (1.06%)** & MA=1 seluruhnya sesuai Putusan MKDKI
  - Capaian Target tahun **2021 = 55/43 (127.9%)**
  - Indeks Pengaduan IP (1/100 000) rentang 95% CI (*Confidence Interval*) = **18.5 ± 4.3**
- Tindak Lanjut: menunggu kebijakan Kementerian Kesehatan RI tentang MKDKI berikutnya.

Jakarta, 06 Oktober 2021  
Ketua MKDKI  
Dody Firmanda