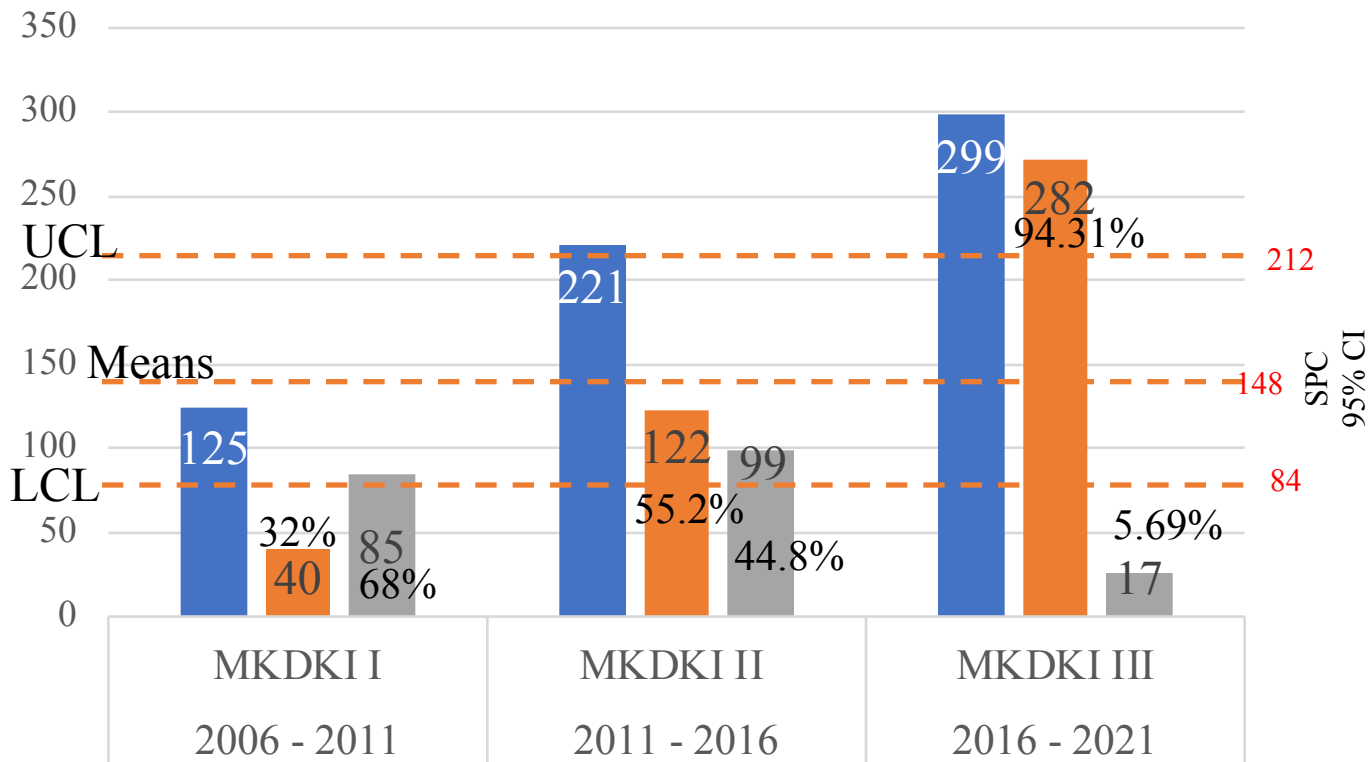


MKDKI Periode I s/d III (2006 s/d 30 September 2021)

Tahun	2006 - 2011	2011 - 2016	2016 - 2021
Periode	MKDKI I	MKDKI II	MKDKI III
Kasus	125	221	299
Selesai	40	122	282
%	32	55.2	94.31
Sisa	85	99	17
%	68	44.8	5.69

PERBANDINGAN KINERJA MKDKI 2006 - 2021



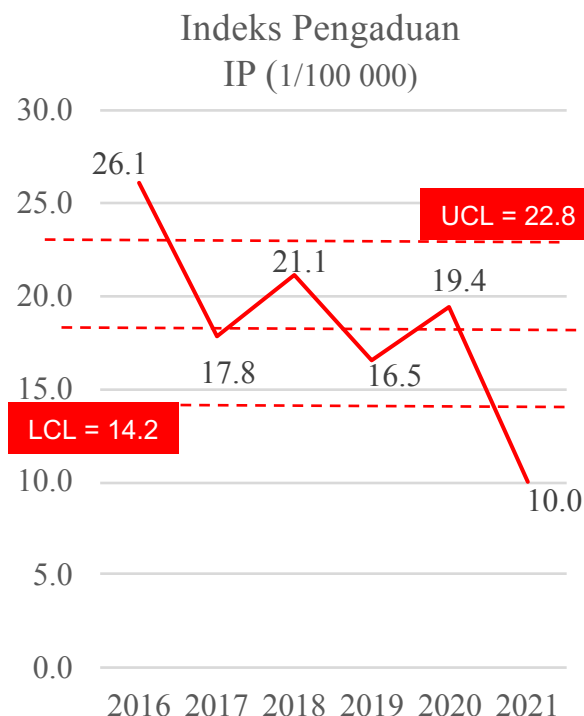
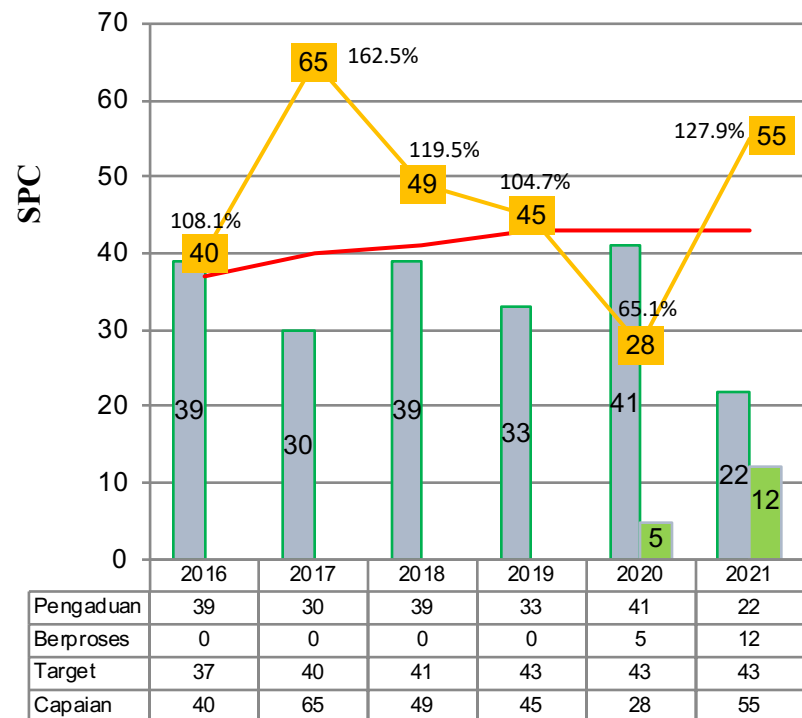
Catatan:

■ Kasus ■ Selesai ■ Sisa

Sisa adalah jumlah kasus pengaduan yang masih berproses dan dilimpahkan kepada MKDKI periode berikutnya.

LAPORAN KINERJA MKDKI 15 JULI 2016 s/d 24 SEPTEMBER 2021

	2016	2017	2018	2019	2020	2021	Jumlah	%	Rerata	2SE	UCL	LCL
Target	37	40	41	43	43	43						
Capaian	40	65	49	45	28	55	282	94.31	47	10	57	37
	% 108.1	162.5	119.5	104.7	65.1	127.9			115			
Pengaduan	39	30	39	33	41	22	204		34			
Berproses	0	0	0	0	5	12	17	5.69				
Jumlah STR	149432	168505	184902	199449	211162	219849						
IP (1/100 000)	26.1	17.8	21.1	16.5	19.4	10.0			18.5	4.3	22.8	14.2



Kesimpulan:

- MKDKI III dari periode 15 Juli 2016 s/d 26 September 2021:
 - Jumlah Penanganan Kasus Pengaduan (N) = **299**
 - Selesai (n_1) = **282/299 (94.31%)**, Sisa Berproses (n_2) = **17/299 (5.69%)** untuk dilanjutkan oleh MKDKI IV periode 2021-2026
 - Jumlah PTUN = **3/282 (1.06%)** & MA=1 seluruhnya sesuai Putusan MKDKI
 - Capaian Target tahun **2021 = 55/43 (127.9%)**
 - Indeks Pengaduan IP (1/100 000) rentang 95% CI (*Confidence Interval*) = **18.5 ± 4.3**
 - Masa Bakti MKDKI periode 2016-2021 s/d 26/09-2021 telah selesai
- Tindak Lanjut:
 - Menunggu kebijakan Kementerian Kesehatan RI untuk MKDKI masa bakti berikutnya.

Jakarta, 30 September 2021
 Ketua MKDKI
 Dody Firmanda